

# Að vinna í teymi

- í þverfaglegri „vitrænni“ endurhæfingu

Sif Gylfadóttir, sérfræðingur í taugasjúkrapjálfun, Msc



REYKJALUNDUR  
endurhæfing

# Teymi – hvað kemur upp í hugann?



- ▶ Reykjalundur
- ▶ LSH
- ▶ Skólar
- ▶ Íþróttir
- ▶ Nýsköpun
- ▶ Framleiðsla



# Þróun teymis



- Reykjalundur – teymishugsun og –nálgun „drýpur úr loftinu“
  - – traust, samskipti, samhjálp
  - SÍBS stofnað 1938, Reykjalundur 1945, sjúkráþjálfun 1963, iðjuþjálfun 1970
  - Þróun frá 1970- fagaðilar fóru að skoða verkefnin saman.



# Þverfagleg/þverfræðileg teymisvinna

- Árangur: Meiri árangur í endurhæfingu þar sem þverfagleg teymi ríkja samanborið við fjölfagleg teymi
- Samskipti: Góð samskipti eru meginþáttur í allri teymisvinnu – en alger skilyrði í þverfaglegu teymi (Korner et al., 2010)
- Stjórn: Hver á að teyma teymið? (Þóra Leósdóttir iðjuþjálfari)

Meðferðin

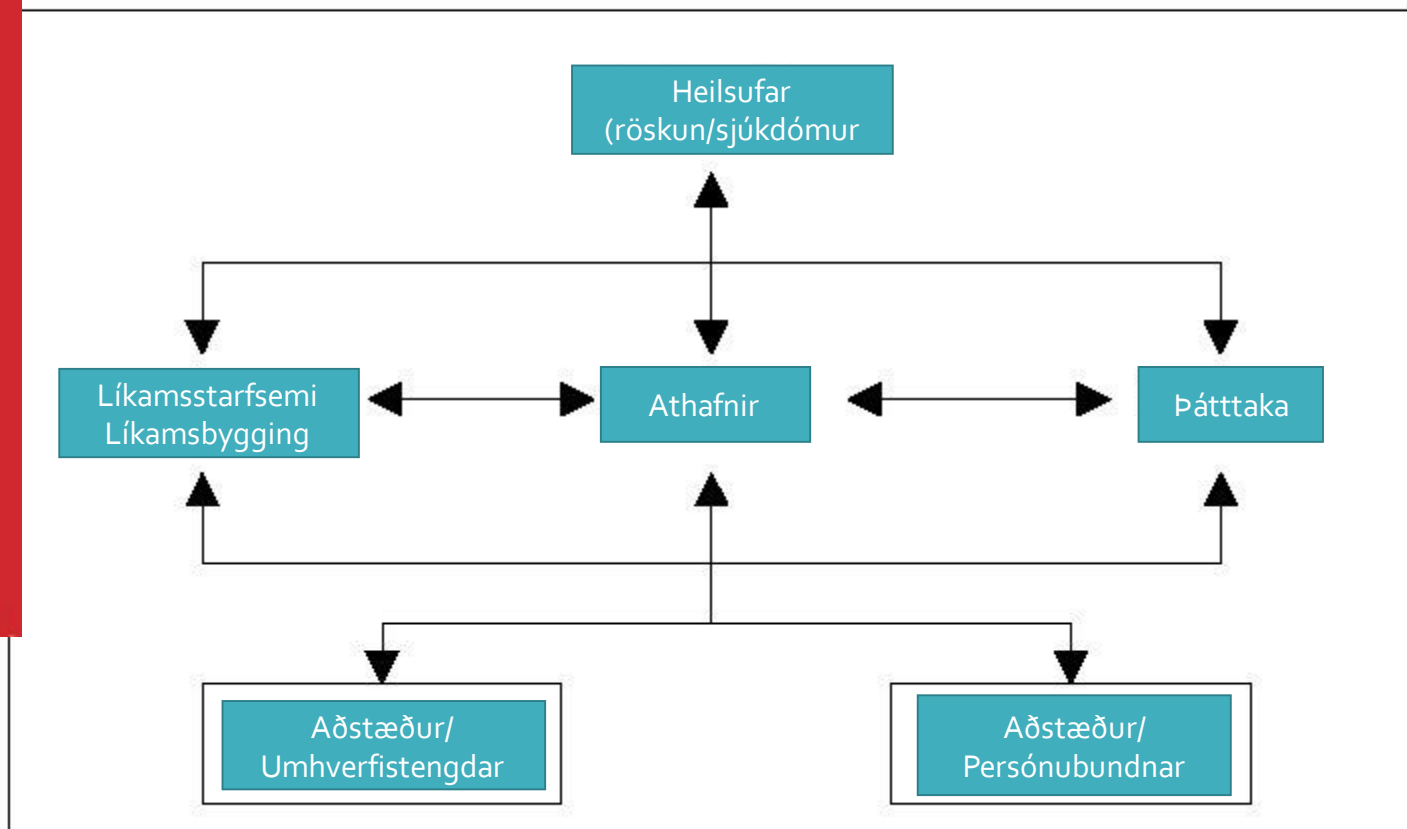
..... beita sömu nálgun ....

Tala sama tungumálið



# Hjálpartæki teymis - ICF

Fig. 1. Interactions between the components of ICF



ICF

Alþjóðlegt flokkunarkerfi um færni, fötlun og heilsu

Stutt útgáfa



# Raunverulegt dæmi - lífsgæði

Líkamsstarfsemi	Athafnir og þátttaka	Umhverfi	Persónubundnir þættir
Vitræn starfsemi skert	Ræður illa við eldamennsku og bakstur	Stór hlutverk fjölskyldu að styðja og stýra	Langar að geta eldað mat
Ofþyngd	Hefur dottið í aðstæðum sem krefjast varkárni – innsæi skert	Vantar inn aðstoð við að elda, kaupa inn o.fl.	Hefur ánægju af því að vera með barnabörnunum
Verkir í hægra hné	Er 3x lengur að ganga ef hún þarf að leysa einfalt hugarverkefni á sama tíma	Skortur á fræðslu til stuðningsaðila og þjónustukerfis	Á mjög erfitt með að þiggja aðstoð
Ofurnæmi við snertingu	Mjög slakur málskilningur (orð og setningar)		
	Mikið nefnistol, vantar innihaldsorð í tjáningu		
	Skilur ekki ritað mál		
	Er að keyra, spurning hvort hafi nægjanlega færni		

# Ábyrgð - forræðishyggja

- Hörð gagnrýni, einkum í geðheilbrigðisþjónustu og þjónustu við fatlaða
- Vaxandi áhersla í stefnumótun og lögum um heilbrigðisþjónustu að einstaklingur sé virkur þátttakandi í sinni meðferð
- „Sjálfsmatsblöð auðvelda sjúklingum að taka virkan þátt í endurhæfingu sinni“
  - Óvirkir þiggjendur yfir í virka þátttakendur – breyting frá því sem var
- Vandí: Flest mælitækin krefjast vitrænnar getu



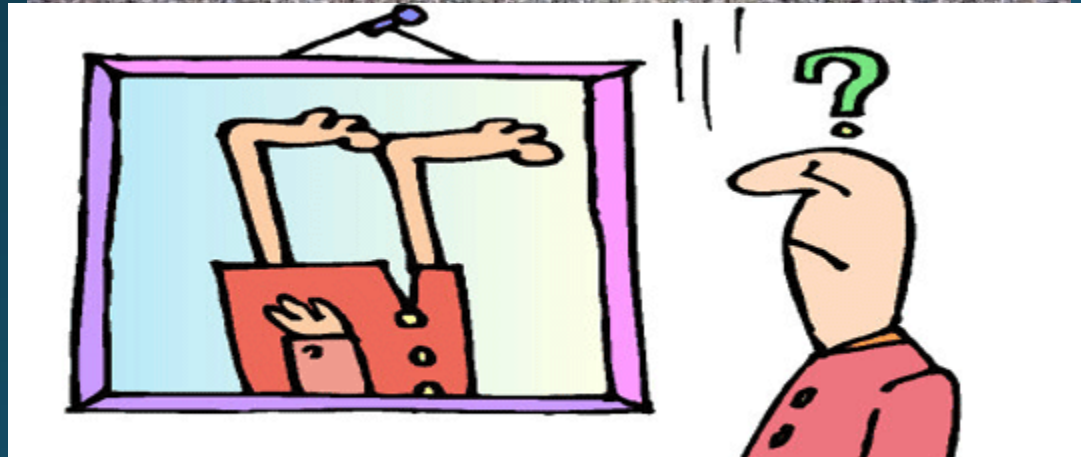
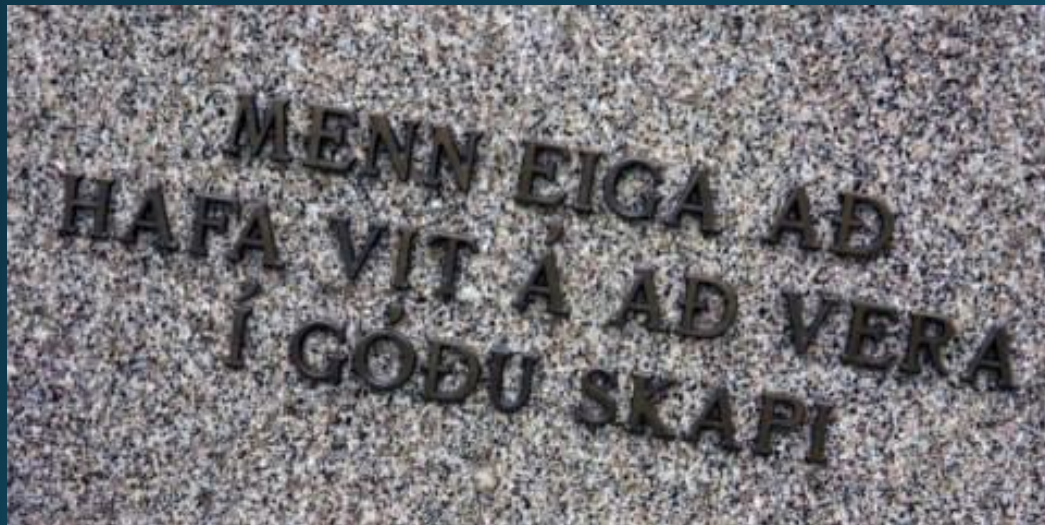


# Hvað með þjónustu fólks með vitræna skerðingu?

- „Ef undanskilin eru börn og fólk sem er viti sínu fjær get ég ekki gert nokkurri manneskju gott út frá minni hugmynd um **hamingjuna**, heldur einungis samkvæmt hugmynd þeirrar manneskju sem er velgjörðarinnar aðnjótandi.“  
(Immanuel Kant)

# Hver á að hafa innsæið?

- Er hetjuskapur að viðurkenna aulaskap sinn?



# Heilsubrestur – „að vera viti sínu fjær“

- Vinna úr upplýsingum
- Læra nýja hluti
- Skipulagning
- Athygli
- Skynjun
- Hegðun – samskipti, athafnir, líkamleg tjáning og hreyfihegðun
- Minni
- Innsæi
- Dómgreind

(Klonoff, et al., 2000)

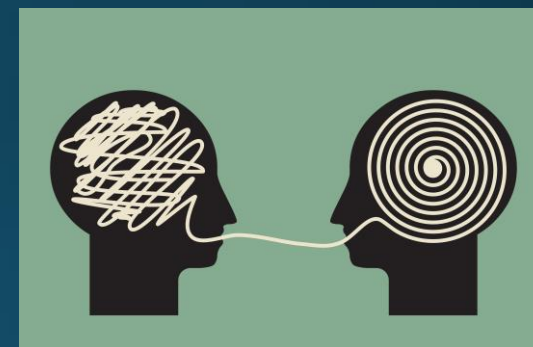
# Hverjir? ..... áhrif á vitræna starfsemi

- Heilsubrestur – sjúkdómar
  - Taugasjúkdómar
  - Lungnasjúkdómar – COPD, asthmi
  - Hjartasjúkdómar- hjartabilun
  - Sykursýki
  - Krabbamein
  - Vannæring/ofnæring
  - Hreyfingaleysi - vanvirkni
  - O.fl.
  
- Aldur – hækkandi aldur



# „Vitræn endurhæfing“ – listin að hjálpa

- Hvenær ráðskast maður með mann? (Vilhjálmur Árnason heimspekingur)
- Hvenær hjálpar maður manni?
- Hjálparalistin
  - „Til þess að geta hjálpað öðrum verð ég að skilja meira en hann, en þó fyrst og fremst að skilja það sem hann skilur“ (Sören Kierkegaard)



# Áskoranir teymisvinnu

- Aukin áhersla á:
- Ábyrgð einstaklings vs. stýring heilbrigðisstarfsmanna
- Skilvit teymisins (team cognition) – áætlunargerð og úrvinnsla, sýn
- Samskiptaleiðir – ferli og tækni
- Hlutverk – traust, virðing og skilningur
- Aðlögunarhæfni – fylgi samfélaginu á hverjum tíma, þekking og þarfir
- Fjölmenningarleg áhrif – víða sýn á ólíka menningu
- Þörf fyrir rannsóknir í raun umhverfi – yfirfærsla á raunheima
- Betri mælitæki



(Salas, et al., 2008; Nancarrow et al., 2013)

# Rannsóknir og framtíðin

- Raunveruleg verkefni - teymisvinna
  - Hugmyndabanki að verkefnum – færni og tækifæri til þátttöku
    - Að vinna
    - Að keyra bíl
    - Að versla inn
    - Að elda mat
- Toronto Rehabilitation Institute iDAPT (Intelligent Design for Adaptation, Participation and Technology)
  - Rannsóknir – hátækni og raunverulegar aðstæður – lausnir og markaðurinn
  - 'If you've got a disability there's two ways to fix it. One is to find the "engineering" to change you, the other is to change your environment'— (Geoff Fernie, Toronto Rehab Institute)



# Að vinna í teymi – „Allt er fertugum fært“

- Góð samskipti eru lífsgæði (hamingja og heilsa)
- **Fertugur .... forspárgildi hver staðan verður um nírætt?**
- 25.janúar 2016 Robert Waldinger Harvard study on Adult development
- <https://www.youtube.com/watch?v=8KkKuTCFvzI>





Happiness is not one big thing.  
It's all the little things put together.